

KITS PROFESIONALES 400-800 G



KIT PROFESIONAL 400 G



KIT PROFESIONAL 800 G

Kit 400 g • VLDEKP422 •

Kit 800 g • VLDEKP822 •

El kit completo incluye:

- Calentador Depilève (1)
- Cera natural (1)
- Escurridor (1)
- Tiras de papel facial (50)
- Tiras de papel corporal (50)
- Espátulas faciales (25)
- Espátulas corporales (25)
- Círculos protectores (10)
- Suero retardador del vello (1 caja de 3 uds.)
- Gel Pre Base 200 ml (1)
- Leche Caléndula 200 ml (1)
- Aceite Germen de Trigo 200 ml (1)
- Crema Camomila 200 ml (1)
- Easy Clean 250 ml (1)

PASO A PASO CERA DESECHABLE CON ESPÁTULA

La aplicación mediante espátula de la cera desechable con bandas ofrece una extraordinaria manejabilidad. Tú eliges la longitud y anchura de la tira de cera para adaptarte a cada zona.

LABIO



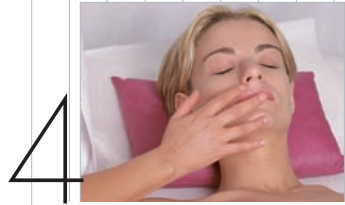
1 Eliminar los posibles restos de maquillaje con un tisú impregnado en Gel Pre Base Depilève Gold.



2 Mantener la espátula completamente vertical y aplicar una fina capa de cera en el sentido del crecimiento del vello.



3 Colocar una tira de papel facial presionando en el sentido del crecimiento del vello para facilitar el arranque.



4 Extender la Crema de Camomila Depilève Gold en capa gruesa, como mascarilla. Dejar actuar 5 minutos y retirar con un tisú.

AXILAS



1 Eliminar los posibles restos de desodorante y transpiración con un pañuelo de papel impregnado en Gel Pre Base Depilève Gold.



2 Aplicar una tira de cera en cada zona de proliferación del vello, con la espátula completamente vertical y en la dirección del crecimiento.



3 Colocar sobre la cera una banda de papel, presionando, y tirar de ella en sentido contrario al crecimiento del vello.



4 Eliminar los restos de cera y aplicar la ampolla debilitadora Depilève Gold y, después, la Crema de Camomila en forma de mascarilla.

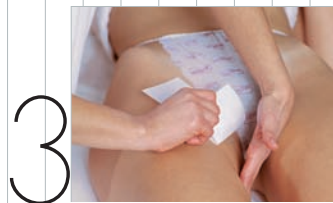
INGLES



1 Tras colocar al cliente un tanga desechable y limpiar la piel con Pre Base levantando el vello para facilitar su arranque, aplicar la cera con la espátula en vertical.



2 Colocar una tira de papel de depilación presionando y doblar el extremo. Lo aconsejable es depilar a tiras cortas.



3 Tirar del papel en sentido contrario al crecimiento del vello, sujetando firmemente la piel. Aplicar suero retardador y Crema Camomila en forma de mascarilla.

PIERNAS



1 Aplicar Pre Base en la zona a depilar. (Si se observa mala circulación o piernas cansadas, utilizar Gel Tea Tree). Levantar el vello evitando masajear fuertemente para no causar hiperemia.



2 La cera se extiende con la espátula completamente vertical para facilitar su aplicación en una capa fina, siguiendo la dirección del crecimiento del vello.



3 Colocar sobre la cera una tira de papel, presionando firmemente, en el sentido del crecimiento del vello.



4 Si se observa irritación, aplicar la Crema de Camomila en forma de mascarilla, dejar actuar 5 minutos, masajear y retirar.